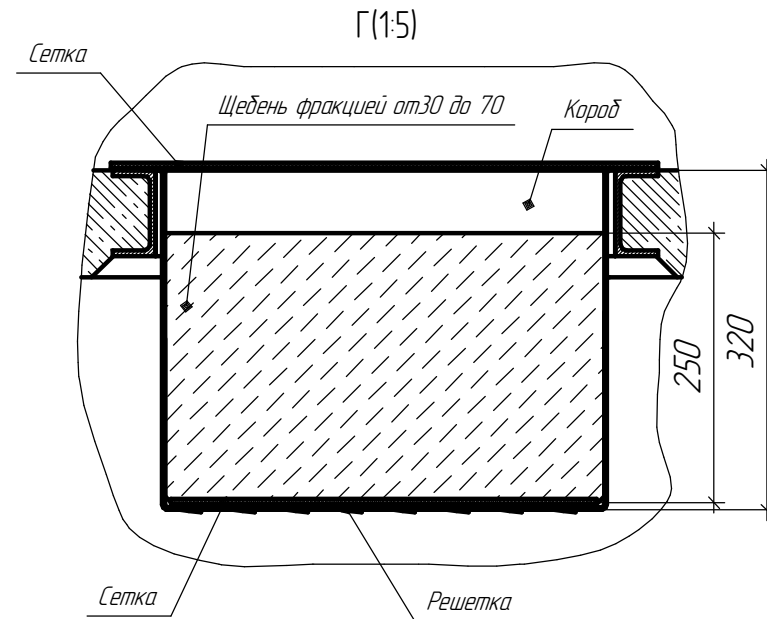
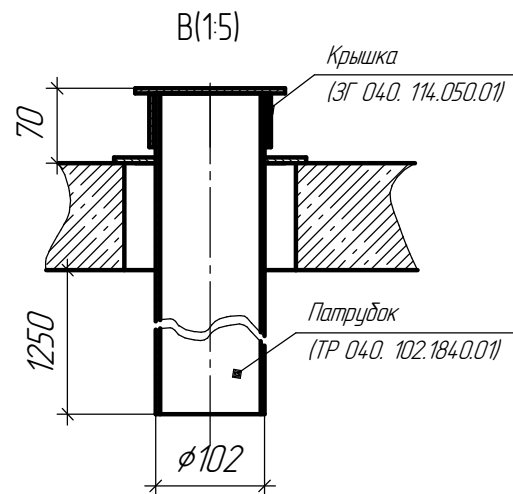
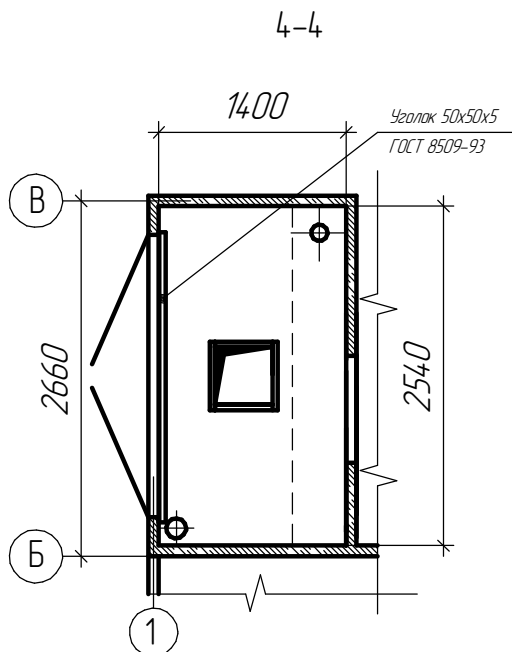
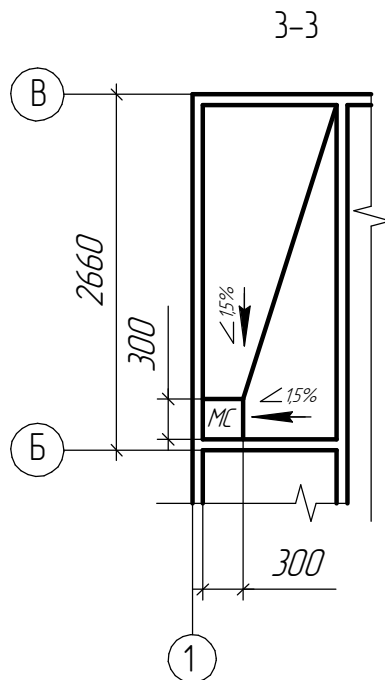
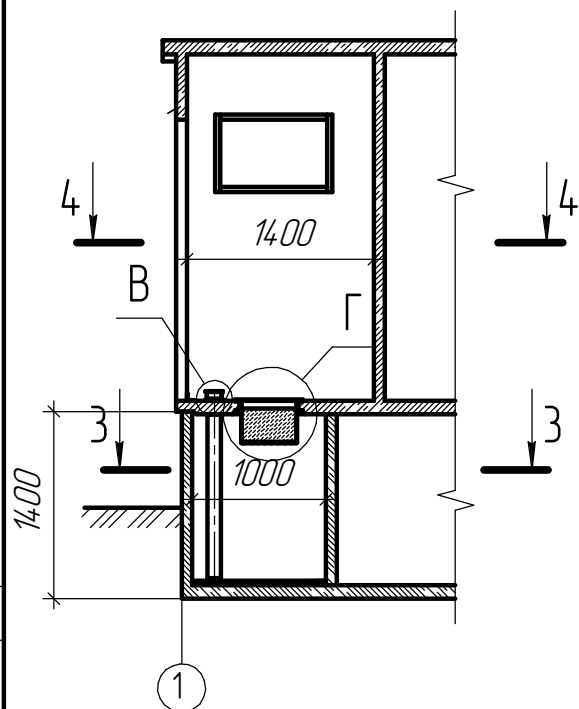


Фрагмент 1 разреза 2-2 (стр. 7)



## Примечания:

1. Маслосборник выполняется для КТП с мощностью трансформатора от 1000кВА и выше
2. Для слива масла в маслосборнике выполнены уклоны дна не менее 1,5% цементным раствором.
3. Патрубок для откачки масла закрыт съемной крышкой.
4. Объем маслосборника 4,1 кубд метра.

Привязан

Инв.№

ИЖ.4.01-20.023.004-АС

						ИЖ.4.01-20.023.004-АС			
Изм.	Коллч.	Лист	№ док.	Подп.	Дата				
Нач. КБ	Костылев					Подстанция распределительная двухтрансформаторная, блочная комплектная железобетонная, мощностью до 1250 кВА на напряжение до 10 кВ	Стадия	Лист	Листов
Разраб.	Потёмкин						Р		1
Исполнил	Потёмкин								
Пров.									
Утв.	Ивантатов					Организация маслосборника	ООО "СТОРГЕ"		